

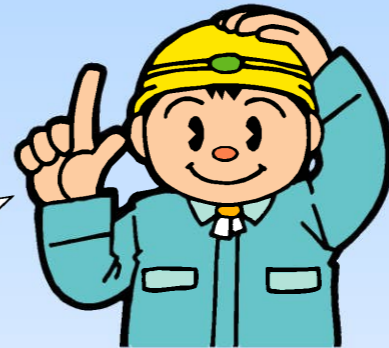
工建たより H20年 皐月号



日中は汗ばむ日が多くなってきましたが、朝夕はまだまだ肌寒く
温度差が激しい毎日ですが、皆さん体調を崩していませんか？
風邪など引かぬように気をつけましょう～
さて、今回は修繕工事と外構工事の様様をご覧ください。

四日市市川島町
修繕工事

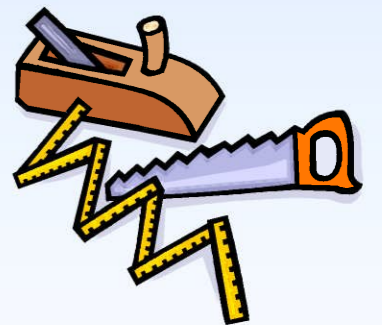
押入れ部分を仏間と収納
スペースへわける工事と
縁側の床張替工事です。



工事前



解体後、
鋼製束で
床下を補強
しました



今回はここまでのご紹介になります。
次回号では完成した模様をご覧ください！



水谷工建

有限会社

四日市市笹川
外構工事



工事中



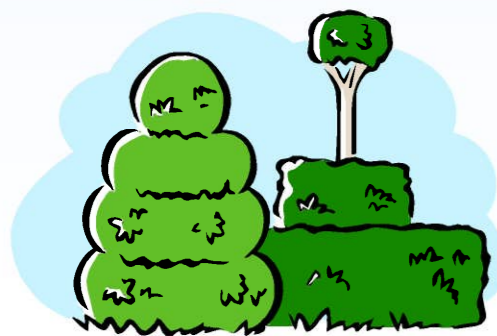
解体風景



一枚ずつ丁寧に石を貼っていきます



工事完了



新築・増改築・リフォーム・
水廻り改修などを
ご検討されている方、
お気軽にお問い合わせ下さい

TEL : 059-332-5992
E-mail: info@m-kouken.com