

工建たより H20年 たんぽぽ号



前号でもご紹介しました増築工事を引き続きご紹介させていただきます。
加工風景と建前の模様です。
どうぞご覧下さい。



四日市市高角町 増築工事

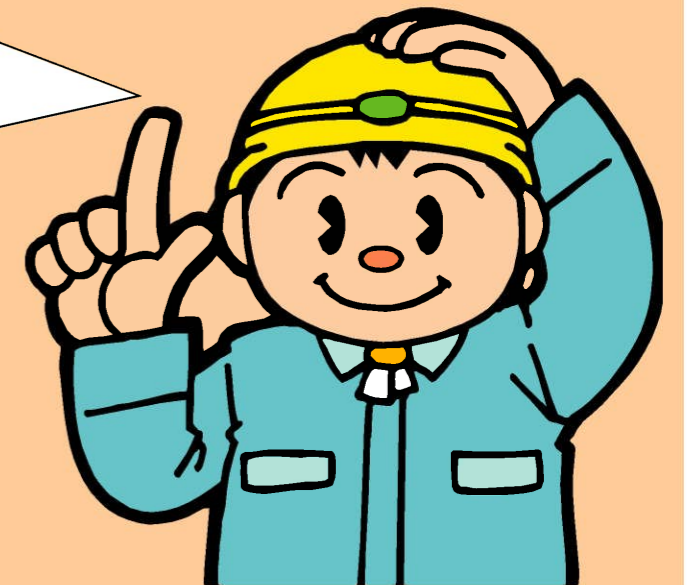
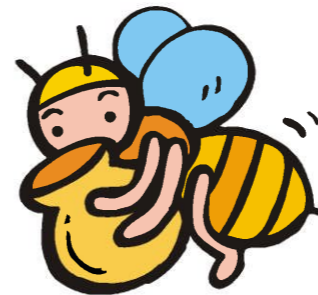


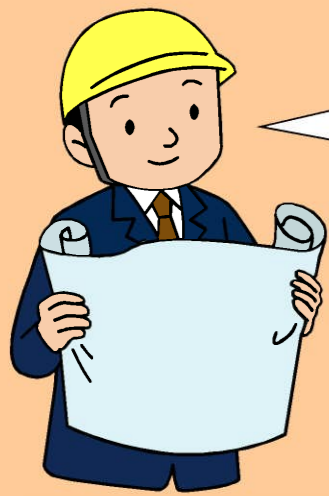
スポンジに
蜜ロウワックスを
つけて床材や柱材に
うすーく塗って
乾いた布で拭きます



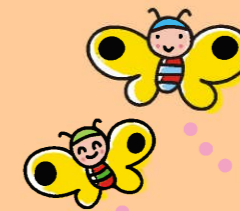
未晒し蜜ロウワックスとは…？

国産蜜ロウと純正荏ゴマ油だけで
できた環境にやさしい
無漂白のワックスです。

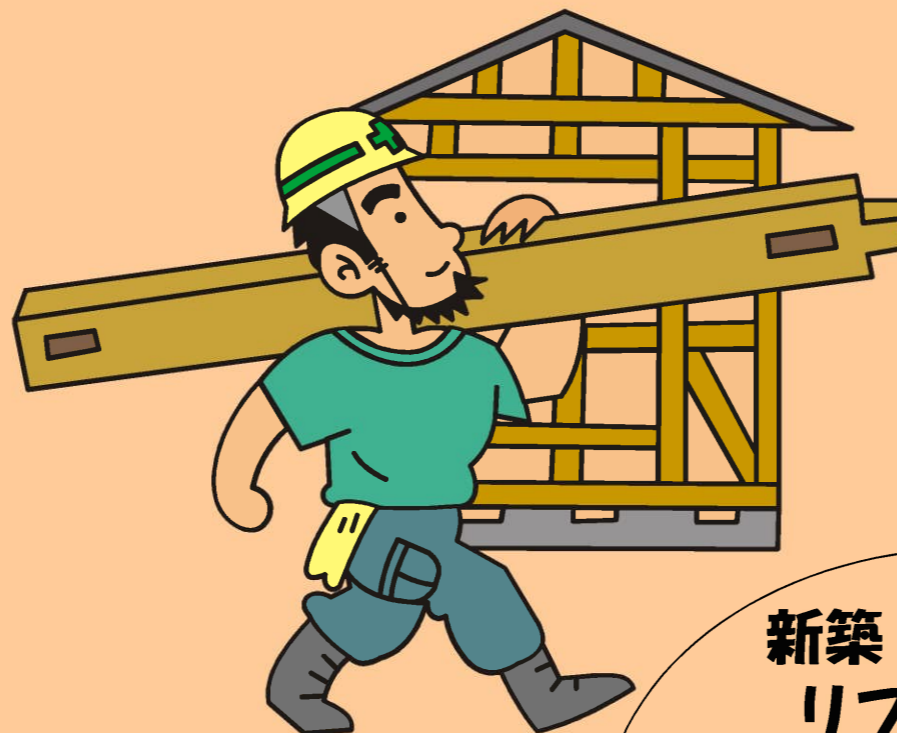




建前の模様です。
お天気にも恵まれ、
順調に進みました。



お清めのお酒を
家の四隅へまいています。



新築・増改築・
リフォーム・
水廻り改修などを
ご検討されている方、
お気軽に
お問い合わせ下さい



TEL
059-332-5992
E-mail
info@m-kouken.com



水谷工建

有限会社

