

工建たより 2021年 神無月号



あつという間に10月です！
 まだまだ日中は暑い日もありますが、いつの間にか蝉の声から秋の虫たちの声に替わり、秋なんだなあ
 実感する今日この頃…。寒暖差が激しい時季なので体調を崩さないように気を付けましょう～(^o^)/
 さて、今月の工建たよりは新たにご依頼のありました鈴鹿市桜島町・小屋新築工事、四日市市南小松町・
 修繕工事の模様をご紹介します。
 どうぞご覧ください。

鈴鹿市桜島町 小屋新築工事



敷地内に新たに小屋を建てたいとご相談いただき、弊社が作成したイメージ図を基にご相談を重ね、
 ご依頼いただきました。
 屋根、外壁共ガルバリウム鋼板で仕上げます。



《 工事前 》

この部分に新しく小屋を立てます。



《 敷地調査 》



建築士と共に
敷地調査を
行います。



《 躯体材加工 》



工場に躯体材が納品されたので、
図面を基に墨付けをしていきます。
この後墨付け通りに材木を刻んでいくのでとても重要な作業です！



材木が刻まれ仕上がっていきます。

ノミやノコギリなど、色々な
道具を使って墨付け通りに
材木を刻んでいきます。

《 解体工事 》



重機が運び込まれ、既存の坪基礎の撤去と既存土の鋤取りを行います。

坪基礎の
撤去と既存土の鋤
取り完了です！

《 排水管工事 》



配管経路を移設して、立水栓を設置します。

未使用の排水柵を撤去
します。

鈴鹿市桜島町 小屋新築工事



《基礎工事①》



碎石を敷設していきます。



ランマーで締めめます。

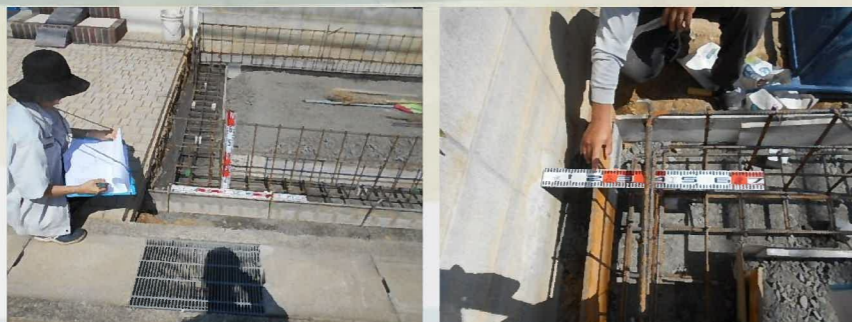
ベースを組むために
図面を基に設置位置を測ります。



位置が決まったら鉄筋を組んでベース型枠を設置します。
組み上がった後基礎配筋検査を受けます。

《基礎配筋検査》

配筋が組み上がった後基礎配筋検査を行います。図面通りに規定の寸法で組んであるか確認していきます。



既定の寸法で組んであるかスケールを使って寸法を確認します。



《基礎工事②》

基礎配筋検査後、ベースの打設にかかります。
生コンが運び込まれ、コテなどの道具を使って均していきます。



最後に清掃をして、ベース部分の生コン打設完了です。



ベース部分の生コンが乾いたら、立上り基礎の型枠を組んでいきます。



ホールダウン用アンカーボルトを設置します。



立上り型枠に生コンを打設していきます。



立上り基礎の打設完了です。

コテ等の道具を使って均していきます。最後に天端仕上げ材を流し込んで、平滑な天端になるように仕上げます。



4日間ほど養生期間の後、型枠をばらして形を整えて基礎工事完了です！



鈴鹿市桜島町 小屋新築工事



≪ 土間工事 ≫



土間工事です！ 砕石を均していきます。

ランマーで締め、出入口部分に型枠をはめておきます。

配筋を組んでいきます。

生コンの打設を行う前に
ホーチ部分や道路が生コン
で汚れないように養生
をします。



土間工事完了です！ 綺麗に仕上がりました(^_^)v

仕上げていきます。職人さんの腕の見せどころです！

コテ等を使って均していきます。

生コンを打設していきます。

≪ 足場設置工事 ≫



土間が固まったら足場を組み
ます。



≪ 大工工事 ≫



土台を敷設します。

敷設した土台に保護カバーを取り付け、清掃を行います。

材料運び込みます。



梁、屋根組と
順番に組み上
げていきます。



順番に柱を立てていきます。 土台と柱がぴったりと納まっていきます。



小屋の形が出来上がり
ました！

続きは次号でご紹介
します。
お楽しみに～\(^o^)/



四日市市南小松町 改修工事



屋根、外壁、玄関ドア、リビングの床と多岐にわたる改修工事のご依頼をいただきました。まずは外回りの工事から進めることになりました。セメント瓦は塗装をし直し、モルタル壁にはガルバリウム鋼板を貼って仕上げます。玄関ドアは片袖付アルミ仕様の玄関ドアに取り替えます。

《 工事前 》



既存のセメント瓦は塗装が剥げ落ち、モルタル壁も所々モルタルが剥げ落ちたり、ひび割れがある状態でした。

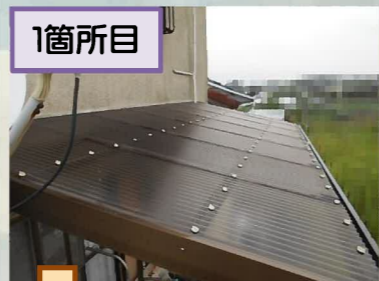


既存の木製玄関ドアも経年劣化で傷んでいる状態でした。

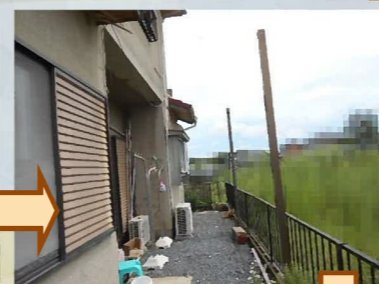


《 既存テラス一時撤去 》

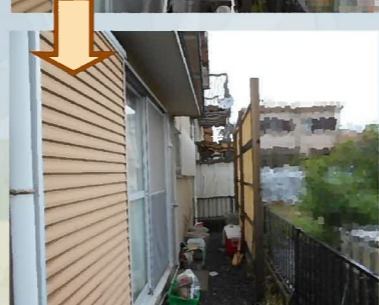
1箇所目



足場設置前に既存のテラスを一時撤去します。外壁工事が終わり、足場撤去後に復旧するので破損等しない様に注意しながら進めていきます。



2箇所目



《 足場設置 》



鋼管が運び込まれ、職人さん達が手際よく組み上げていきます。



ネットを張って足場設置完了です

《 既存屋根・外壁現況(足場設置後) 》

大屋根



経年劣化でトタンが錆びている状態です。

小庇

モルタルが剥げ落ち、ひび割れが所々にある状態です。

外壁



下屋

所々塗装が残ってはいますが、ほぼ剥げ落ちてしまっている状態です。

《 軒天撤去 》



今回の工事で軒天も新たに張り替えるので、撤去していきます。



続きは次号でご紹介します。お楽しみに〜♪

～ 新築・リフォーム・外壁の塗り替え・水まわり改修・外構などをご検討されている皆様、お気軽にお問い合わせください！ ～



0800-200-2807

[通話料無料] 携帯電話からもご利用いただけます



<http://www.m-kouken.com>

