

工建たより 2021年 文月号



7月ですね～ジリジリと暑さが増してきていますね(+_+)
 マスクをしているとついつい水分補給を忘れがちになってしまいますが、これからの時期は
 熱中症にならない為にも、小まめな水分補給を心がけましょうねq(>_<)p
 さて、今月の工建たよりは四日市市川島町・テラス改修工事の完工した模様と新たにご依頼をいただきました
 四日市市尾平町・リビング天井クロス貼替工事、三重郡菰野町・トイレ修繕 & 玄関ドア改修工事の模様を
 ご紹介します。どうぞご覧ください。

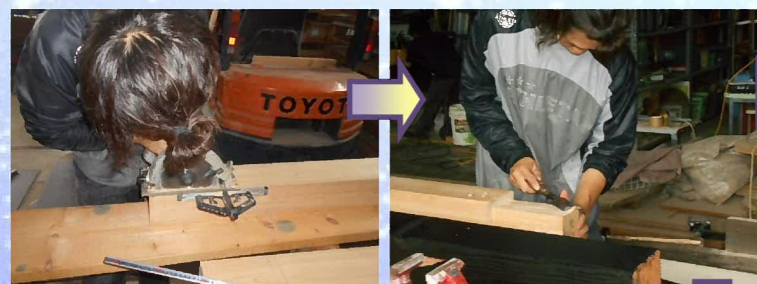
四日市市川島町 テラス改修工事



梅雨時期ということもあり、若干完工予定が遅れてしまいましたが無事テラス改修工事が完工しました！
 工事前は屋根の高さが違い、木製テラスとアルミ製テラスが繋がっていない状態でしたが、一枚屋根にしたことで見た目も
 スッキリして、使い勝手の良いテラスになりました。
 施主様にも大変喜んでいただけました。

≪ 躯体加工 ≫

坪基礎のコンクリートが固まるまでの養生期間の間に工場で
 躯体の加工を行います。



墨付けを行い、刻んでいきます。



木材保護塗料を
 塗布していきます。



小口も忘れずに塗布します(^^)

≪ 躯体組 & 屋根板貼り ≫

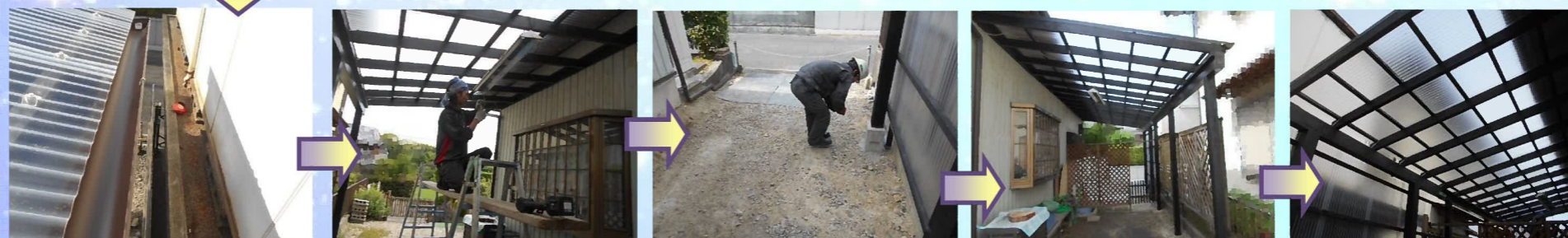


加工した材木を運び込み、躯体を組み立てていきます。



屋根板を一枚ずつ貼っていきます。

打ち込んだ込み栓部分に木材保護塗料を塗布します。



軒樋を取り付けます。

一時撤去していた照明器具を復旧し、清掃作業をしてテラス改修工事完了です(^^)



柱と桁のつなぎ部分
 にドリルで穴を空け、
 込み栓を打ち込み
 固定します。

込み栓



四日市市尾平町 リビング天井 クロス貼替工事



経年劣化で汚れが気になってきたとの事で、リビング天井のクロスの貼り替え工事のご依頼をいただきました。
既存の布クロスを撤去し、ビニルクロスに貼り替えました。
くすんでしまっていたクロスを貼り替えたことによって、部屋全体が明るくなりました。



《 工事前 》

クロス全体がくすんでしまい所々、汚れが浮き出てまだらになってしまっている状態でした(>_<)



《 工事前養生 & 照明器具等一時撤去 》



動かせる家具等は別室へ移動し、床に養生板を敷設します。テレビには養生用のビニールでくるみます。



照明器具の跡がはっきり残っています(^_^)



『七夕』豆知識

五色の短冊の意味とは？

短冊には、願いごとや「天の川」など七夕にちなんだことばや絵を書いて下げます。五色(ごしき)というのは、中国の陰陽五行説にちなんだ「青、赤、黄、白、黒」の五色。陰陽五行説とは、古代中国の「木、火、土、金、水」の五つの要素が、この世のすべての根源であるという説で、「木=青、火=赤、土=黄、金=白、水=黒」を表しています。

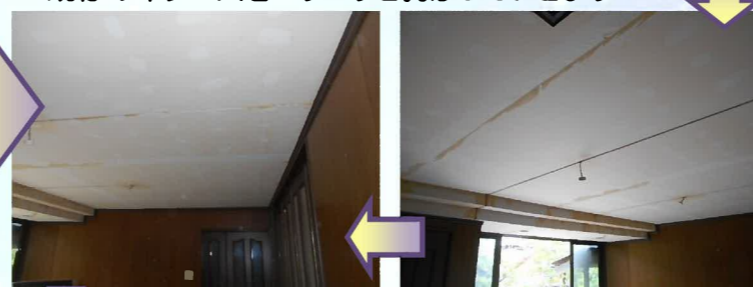
日々是生き生き-暮らし歳時記より



《 クロス工事 》



既存の布クロスをベリベリと剥がしていきます。



綺麗に剥がし終わりました～



天井面の不陸を無くすためにパテ処理を行います。クロス紙を綺麗に貼るための重要な作業です。

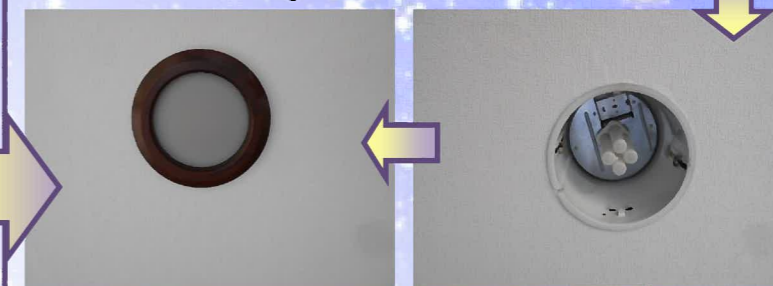


パテが乾いたらクロス紙を貼っていきます。



《 照明器具等復旧 》

一時撤去していた照明器具等を復旧し、養生板を撤去後、別室へ移動していた家具等を戻します。



《 完工 》

天井クロス貼り替え工事完了です！
部屋全体が明るくなりました(^_^)v



三重郡菰野町 トイレ修繕 & 玄関ドア改修工事



トイレは使用するたびに異音がするようになり、玄関ドアは開閉解錠が難しくなってきたので
取り替えたいとご依頼をいただきました。
トイレは便器、タンク、便座を新調し、紙巻器等のアクセサリは既存のものを残しそのまま使用しました。
玄関ドアは壁を壊さず取り替えられるカバー工法を採用し、1日で取り替え工事が完了しました。



≪トイレ修繕工事≫



養生をしてから
撤去作業にかかります。

既存のトイレは便座横に
リモコンがある機種のも
のでした。
便器、タンク、便座を撤
去し、新調します。



壁や床を傷つけないよう
に注意しながら既存の便器、
タンク、便座を撤去し、
排水管接続部を
外していきます。



新たに取付けた排水管に
新しい便器を取り付けます。
便器の座り具合を確かめて
から固定し、便座を取り付
けます。

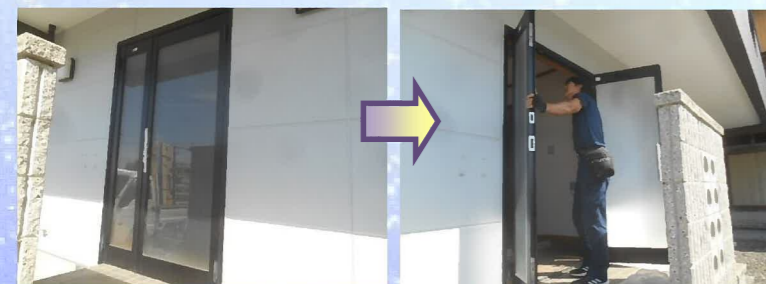


施主様に実際に
便座に座っていた
だきリモコンの取
り付け位置を確認
します。

取り替え工事完了です！
これで安心して
ご使用いただけ
ます(^o^)



≪玄関ドア改修工事≫



既存の玄関ドアは1枚ガラスのタイプでした。
今回の工事ではカバー工法で玄関ドアを交換するので
扉のみ外して、既存の枠に新しい枠を取り付け、外と
内に額縁を取り付けて最後に扉を取り付けて仕上げます。



既存の枠に新しい枠と内側と外側に額縁を取り付けて
いきます。

既存の枠の上に
額縁を取り付け
隠してしまいます。



額縁と外壁との
隙間にコーキング
を充填します。



新しい枠

既存の枠



最後に扉を
取り付けます。



玄関ドアの取り替え工事完了です！
朝8時半から工事を開始し、13時半頃に
全ての工事が完了しました。
壁や床を壊すことなくリフォームできる
ので工事時間も短縮でき、施主様への
負担も少なくすむリフォーム工事です。

～ 新築・リフォーム・外壁の塗り替え・水まわり改修・外構などをご検討されている皆様、お気軽にお問い合わせください！ ～



0800-200-2807

【通話料無料】携帯電話からもご利用いただけます



<http://www.m-kouken.com>

