

工建たより 2021年 阜月号



5月ですね。

新型コロナウイルスの感染者の増加が心配されていますが、三重県では感染力の強い変異株の感染者が多いようで…(-_-;) 過ごしやすいこの季節、あちこちに出掛けたい気持ちをグッと抑えて感染予防に努めていきましょう~q(>_<)p

さて、今月の工建たよりは引き続き四日市市尾平町・外装修繕工事、鈴鹿市若松西・外構及び宅内諸工事と新たにご依頼のありました四日市市川島町・駐輪場工事、四日市市尾平町・土間工事、四日市市水沢町・スチール物置工事の模様をご紹介します。どうぞご覧ください。

四日市市尾平町 外壁修繕工事



外壁の修繕工事が完工しました！
ホワイト系の窯業系サイディングから木目調のガルバリウム鋼板に一新されました。
サイディングやコーキングの劣化により躯体内の腐食が心配されましたが、これで安心です。



《 完工 》

経年劣化で傷み、くすんでいた外壁を一新！ 綺麗に仕上がりました~\(^o^)/



鈴鹿市若松西 外構及び宅内諸工事



外構及び宅内の諸工事が完工しました！
庭一面に透水性コンクリートを打設したので草抜きの心配もなくなりました。掃き出し窓の前には遮熱タイプのテラスを設置したので夏の日差しも緩和され、快適に過ごしていただけたと思います。

《 パソコンデスク板取り替え工事 》



工場にて作業を行います。既存の板を取り外し、新たに作った板をフレームに取り付けていきます。

上部、下部共の板を大きくし取り付けました。使い勝手が良くなりました(^_^)v

次の
ページへ
続きます



鈴鹿市若松西 外構及び宅内諸工事

≪ 透水性コンクリート打設工事 ≫



外構工事にかかります。
まずは草刈りから！

草刈りが済んでから除草剤を散布します。



レベル出しを行います。透水性コンクリートを平らに施工するための大切な作業です。

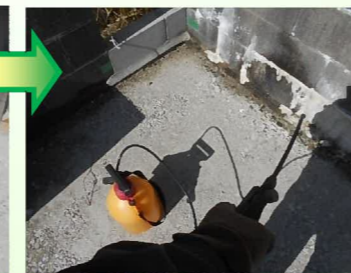


犬走り部分の既存のコンクリートブロックを撤去していきます。



掘削作業を行い、砕石を敷設してランマーで打設し、締め固めます。

畑と庭の境界に新たにコンクリートブロックを設置します。



化粧ブロックで花壇を作り、土を入れて完成です(^^)

縁に沿って再度除草剤を散布してから板枠を設置し、コンクリートブロックの天端を養生テープで貼っていきます。



今回の現場は敷地までミキサー車が入りえない為、近隣の駐車場をお借りし、そこでトラックに積み替え現場まで運び、一輪車に載せ替えます。

透水性コンクリートの打設前にテラスを設置します。運び込まれた部材を職人さんが手際よく組み立てていきます。



コテ等を使って平らに均していきます。打設面積が広いので大変です(>_<)

打設から約2~3日後に板枠を外します。透水性コンクリートは乾燥が早いので、翌日には人が乗っても大丈夫です。車の乗り入れは1週間ほどかかります。



まだまだ
続きます~♪



鈴鹿市若松西 外構及び宅内諸工事



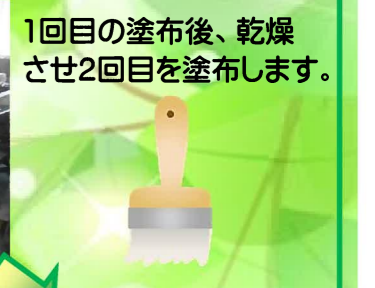
《 ウッドデッキ設置工事 》

梱包をほどいて配置を決める木取りをして、墨付けを行っていきます。

墨付けが終わったら刻みにかかります。

刻み加工が済んだ木材に木材防護保持材
ウッドロング・エコを塗布します。

1回目の塗布後、乾燥
させ2回目を塗布します。



弊社工場に納品された桧の
ウッドデッキ材。

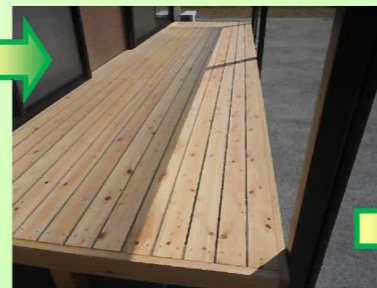


仮組み後、ウッドロング・エコを塗布します。
小口にもしっかり塗布ます！



材料を運び込み、テラスを設置したところにウッドデッキを
組み上げていきます。

仮組みをします。材木のつなぎ部分がぴったり合うように微調整を行い、確認しながら
組んでいきます。



ウッドデッキの完成です！
これで全ての工事が完了
しました(^_^)v
施主様ご家族には大変
喜んでいただけました。

四日市市川島町 駐輪場工事



駐輪場のご依頼をいただきました。
既存のカーポート横に屋根を設置し、自転車が止められるようにしました。



《 ウッドデッキ設置工事 》



ここに屋根を設置します。

支柱は庭側に設置
します。



既存のフェンスを
一旦撤去します。



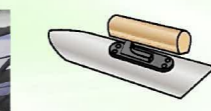
支柱を立てる為の穴を
掘っていきます。



支柱を仮固定
します。



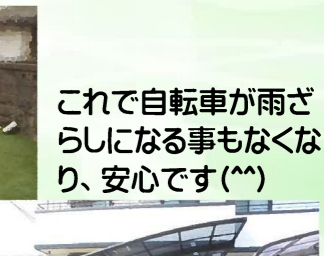
屋根部分を
組み立てて
いきます。



セメントで支柱を
固定します。



人工芝とフェンス
を戻して工事完了
です！



これで自転車が雨ざ
らしになる事もなくな
り、安心です(^^)v

四日市市尾平町 透水性土間工事



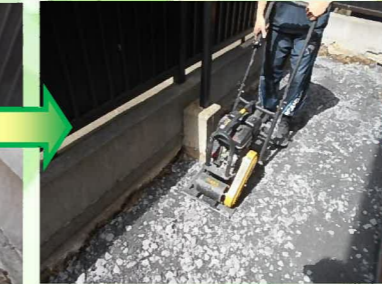
以前、下水切替工事を施工させていただいた施主様から土間工事のご依頼をいただきました。
下水切替工事の時に打設した透水性コンクリートで仕上げるようになりました。



≪ 土間工事 ≫



草抜きを終わってから、鋤取りを行います。

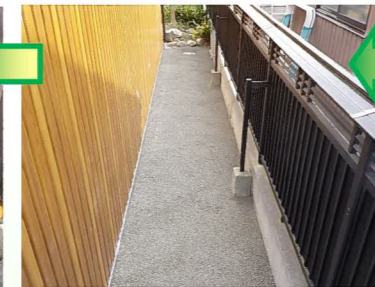
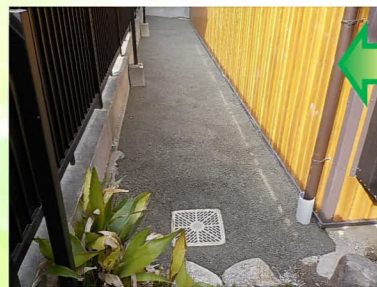


除草剤を散布します。

透水性コンクリートを打設する前準備として、打設面に水を散布します。

碎石を敷設し、ランマーで締め固めます。

草抜きの手間が大変でした(>_<)



土間工事完了です！これで草抜きの手間もなくなりました。

運び込まれた透水性コンクリートをコテを使って均していきます。

四日市市水沢町 スチール物置工事



以前、下水切替工事を施工させていただいた施主様から土間工事のご依頼をいただきました。
下水切替工事の時に打設した透水性コンクリートで仕上げるようになりました。



≪ スチール物置設置 ≫



基礎となるブロックを設置していきます。



水平器で傾きがないか確認しながら組み立てていきます。

この黄色い物が水平器です(^^)



スチール物置設置完了です！
両開きの引き戸なので、大きな物も出し入れが楽々～♪ 中には棚も2段取り付けてあるので細々したものも整理できます(^_^)v



～ 新築・リフォーム・外壁の塗り替え・水まわり改修・外構などをご検討されている皆様、お気軽にお問い合わせください！ ～



0800-200-2807

【通話料無料】携帯電話からもご利用いただけます



<http://www.m-kouken.com>

