

工建たより 2021年 卯月号



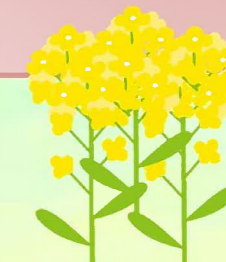
4月です！(^_^)

うぐいすの鳴き声が聞こえだしたと思っていたら事務所横の田んぼからカエルの鳴き声が聞こえてくるようになりました。
まだまだ肌寒い日もありますが桜の花も咲き出し、だんだんと春が近づいてきているんですね～。
さて、今月の工建たよりは新たにご依頼のありました四日市市川島町・外構工事、四日市市中町・屋外手摺延長工事、
鈴鹿市若松西・外構及び宅内諸工事と引き続き四日市市尾平町・外裝修繕工事の模様をご紹介します。
どうぞご覧ください。

四日市市川島町 外構工事



フェンスの設置と土間工事のご依頼をいただきました。
今まで隣地との間は玉石の土留めだけでしたが、目隠しフェンスを設置し、敷地内のスロープは透水性コンクリートで仕上げることになりました。



≪ 工事前 ≫



玉石土留めの上に目隠しフェンスを設置します。



既存の土間は残して透水性コンクリートでスロープを仕上げます。

≪ フェンス工事 ≫



フェンスを立てる為に障害になる木を撤去します。



支柱を立てる為の独立基礎を設置していきます。



設置した基礎に支柱をコンクリートで固定します。

フェンスを取り付けて完了です(^_^)



≪ 土間工事 ≫



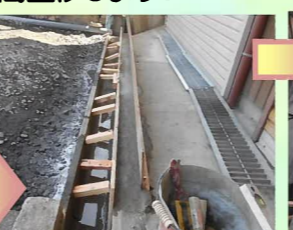
既存土の鋤取りを行います。



碎石を敷設します。



側溝の高さを合わせる為、嵩上げします。



ランマーを使って敷設した碎石の転圧を行い締め固め、型枠を組んでいきます。



土間工事完了です
綺麗に仕上がりました(^_^)v



透水性ドライテックを運び込んで均していき、ランマーとタンパ°で転圧を行い、締め固めて仕上げていきます。



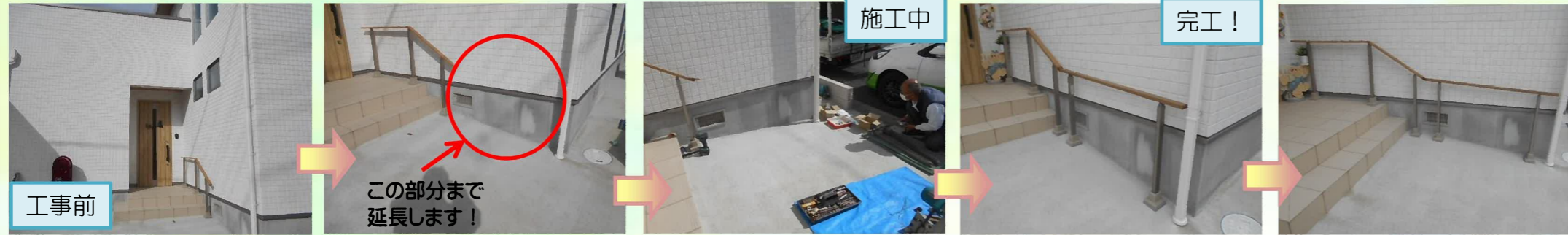
四日市市中町 屋外手摺延長工事



以前、屋外手摺を設置させていただいた施主様から手摺を延長したいとご依頼がありました。玄関ホールの階段部分から先の土間へ延長しました。



《 屋外手摺延長工事 》



工事前

この部分まで延長します！

施工中

完工！

現状の手摺は玄関ドアからポーチの階段部分まででした。

手摺りの部材が運び込まれ、取り付けていきます。

屋外手摺延長工事完了です！
これで安心して歩行できます(^_^)v



鈴鹿市若松西 外構及び宅内諸工事



庭の雑草対策、夏の日差し対策、キッチン横に造作棚の設置等々…。
施主様のご要望をお聞きしながら工事内容をご提案させていただき、多岐に渡る室内外の工事のご依頼をいただきました。
工事中はご不便をおかけしますが、細心の注意を払いながら工事を進めていきます。

《 工事前 》

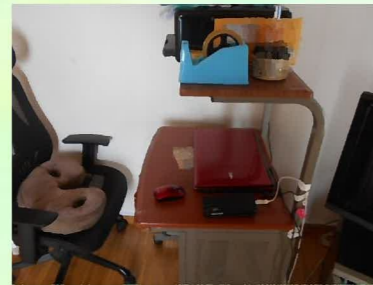


広い庭の雑草対策として透水性コンクリートを打設します。

日差し対策として遮熱タイプのテラス屋根を設置し、ウッドデッキも設置します。



パソコンデスクの板を大きくしたいとご相談があり、既存のフレームはそのまま使用し板を取り替えます。



キッチン横のスペース部分には既存のキッチン収納棚がありますが、撤去して壁一面に可動棚を作ります。

《 可動棚設置工事 》



備付のキッチン収納棚を撤去し、床などに養生を行います。

壁を補強する為に壁一面に合板を貼っていきます。

▲▲▲▲▲
クロスを綺麗に仕上げる為には、下地処理がとっても重要です！壁の不陸を無くしておかないと捲れや浮きの原因になってしまいます。
石膏ボードの接続部分にはメッシュテープを貼ってひび割れ防止処理を行い、パテ処理(2回塗り)後、ペーパー掛けをして壁を整え、クロス紙を貼っていきます。



クロス紙を貼る前に下地処理を行います。

棚柱を取り付け、石膏ボードを貼っていきます。



パテが乾いたらクロス紙を貼っていきます。

可動棚を取り付けて工事完了です(^o^)/



四日市市尾平町 外装修繕工事



工事が着々と進んでおります。
既存の外壁はホワイト系の窯業系サイディングでしたが、今回貼り換えるのは木目系のガルバリウム鋼板になり
外観が一新されます。



≪ 破風・鼻隠し・軒天塗装 ≫

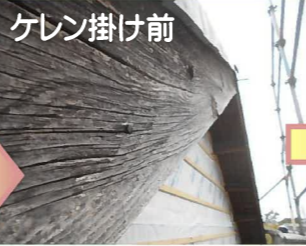


破風、鼻隠し、軒天の汚れを高圧洗浄で一気に洗います。



ケレン作業を行い汚れやささくれを落します。

ちょっと分かりづらいですが…^^;
表面がなめらかで綺麗になったでしょ!!
塗装を綺麗に仕上げる為の下地処理は重要です!



木材防護保持材・ウツロングエコを塗布します。



最後に軒天を仕上げ、塗装工事完了です!
綺麗に仕上がりました~(^^)



シーラーが乾いたら仕上げの塗装を行います。
仕上げ塗装は2回行います!



マスキングテープで養生後、下地材のシーラーを塗布します。

ケレン作業とは?

ケレンとは外壁や屋根などに使われている「鉄部」や「木部」に施す作業です。
ケレンをする目的は、経年劣化で傷んだ表面や古くなった塗膜を除去し、均一にすることです。
ケレン作業をすることにより塗装面を均一に整えると塗料の密着性が上がり、塗装を長く綺麗に保たせることができます



≪ 外壁工事 ≫



土台水切りを取り付けます。



ガルバリウム鋼板を運び込んで、一枚ずつ貼っていきます。



完成の様子は次号でご紹介します!
お楽しみに!!



鋼板を貼り終わったらマスキングテープで養生をしてコーキングを打設します。



≪ 一時撤去物復旧 ≫

一時撤去していた軒樋やベントキャップ等を鋼板が張り終わった面から復旧していきます。



受け金物を取り付け、軒樋を取り付けます。



ベントキャップ



電気メーター



給湯器 & 屋外コンセント



ベントキャップ



空調カバー

~ 新築・リフォーム・外壁の塗り替え・水まわり改修・外構などをご検討されている皆様、お気軽にお問い合わせください! ~



0800-200-2807

【通話料無料】携帯電話からもご利用いただけます



<http://www.m-kouken.com>

