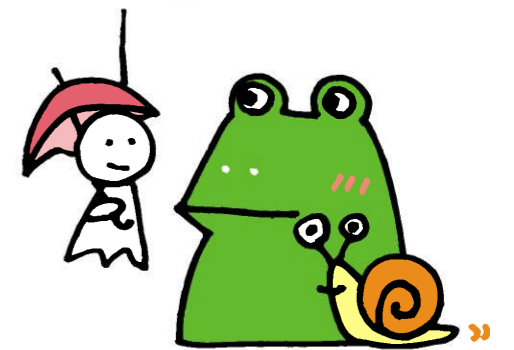


# 工建たより H20年 水無月号



梅雨ですね…ジメジメと嫌な季節ですね (>\_<)  
食中毒も多くなってくるこの時期…皆さん気をつけましょうね。  
さて、今回は前回にご覧頂いた川島町の修繕工事が完成しましたのでその  
模様をご覧頂きます。

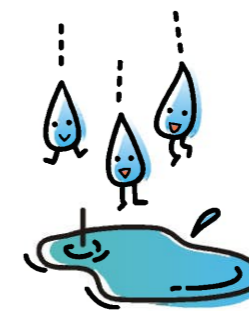
## 四日市市川島町 修繕工事



押入れ部分を仏間と収納部分にわけました。  
収納部分の棚は通気性を考え、スノコ状  
になっています。



床板を張替え  
明るい縁側に  
なりました。



新築・増改築・リフォーム・  
水廻り改修などを  
ご検討されている方、  
お気軽にお問い合わせ下さい  
TEL : 059-332-5992  
E-mail: info@m-kouken.com

# 住宅建築の儀式について

## 地鎮祭・地縄張り

地主神を鎮めるとともに家の繁栄と工事の無事を祈る儀式のことです。

最近では、省略することも多い『地鎮祭』ですが、私達水谷工建では工事が無事に進みますように祈願することをお奨めします。



## 豆知識

一般には『ぢちんさい』や『ぢまつり』と言いますが、『とこしずめのまつり』と言うのが、正しい読み方なのだそうですよ(^)

## 上棟式

一般に建前(たてまえ)と呼ばれており、木造住宅では棟を上げる建て方の仕事が終わったことを意味します。無事棟が上がったことに喜び、感謝するものです。

